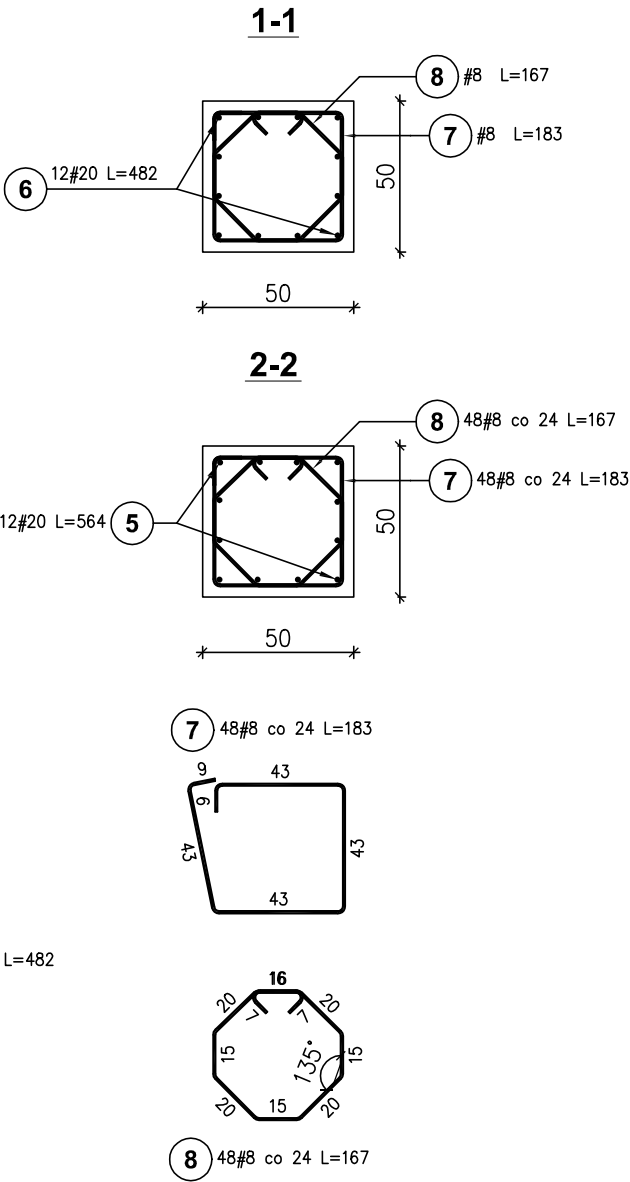
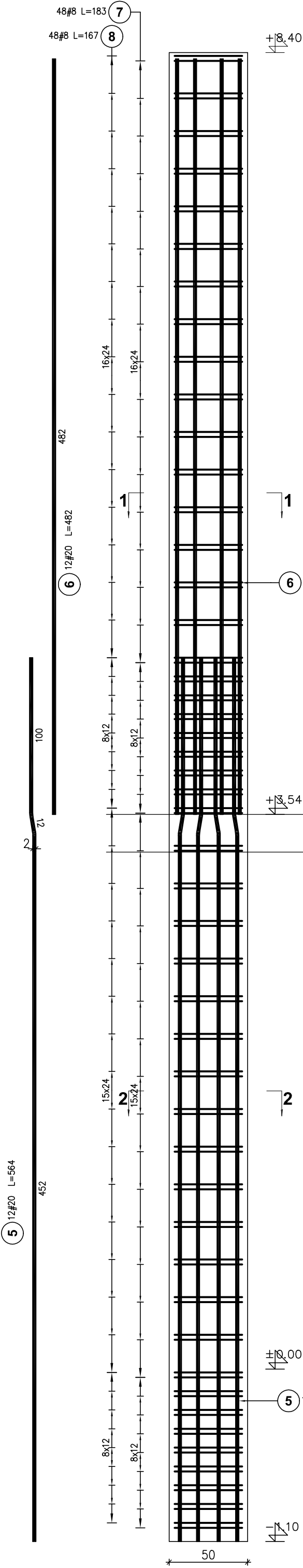
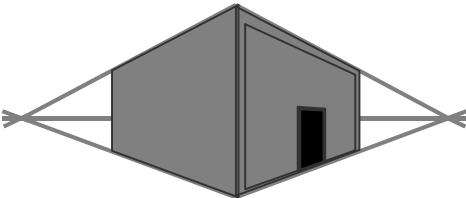


SŁUP S-2 - 4 szt.



ZESTAWIENIE STALI ZBROJENIOWEJ DLA 1-GO ELEMENTU

| Poz. | Stal | Długość (cm) | Ilość | | | Długość łączna (m) | |
|-----------------------------------|---------|--------------|-------------|--------|-----------|--------------------|--------|
| | # | | w elemencie | ogółem | elementów | A-IIIIN | |
| | A-IIIIN | | | | | # 8 | # 20 |
| 5 | 20 | 564 | 12 | 12 | 1 | | 67,68 |
| 6 | 20 | 482 | 12 | 12 | 1 | | 57,84 |
| 7 | 8 | 183 | 50 | 50 | 1 | 91,50 | |
| 8 | 8 | 167 | 50 | 50 | 1 | 83,50 | |
| Długość wg średnic (m) | | | | | | 175,00 | 125,52 |
| Masa 1 m pręta (kg/m) | | | | | | 0,40 | 2,47 |
| Masa łączna wg średnic (kg) | | | | | | 69,13 | 310,03 |
| Masa łączna wg gatunku stali (kg) | | | | | | 379,16 | |
| Ogółem (kg) | | | | | | 379,16 | |



MIROSLAW BURTA
ZAKŁAD USŁUGOWY
08-110 SIEDLCE, UL.GRABIANOWSKA 23

- PROJEKT TECHNICZNY
- 1.ROZBUDOWA I PRZEBUDOWA BUDYNKU ZESPOŁU SZKOLNO PRZEDSZKOLNEGO W NIWISKACH O SALĘ GMINASTYCZNĄ WRAZ Z ŁĄCZNIKIEM ORAZ ZAPLECZEM SANITARNO- SZATNIOWYM
 2. BUDOWA WEWNĘTRZNEJ INSTALACJĄ GAZU ORAZ INSTALACJI ZBIORNIKOWEJ NA GAZ PŁYNNY ZE PODZIEMNYMI ZBIORNIKIEM O POJ. 6400L.
 3. MONTAŻ ZBIORNIKA NA DESZCZÓWKĘ O POJ. 20m3
 4. BUDOWA PLACU ZABAW
- W RAMACH ZADANIA: BUDOWA SALI GIMNASTYCZNEJ Z ZAPLECZEM SANITARNO SZATNIOWYM W NIWISKACH

SŁUP S2 zbrojenie

| | |
|--|--|
| RYSUNEK NR PW-KZ-26 | SKALA: 1:25 |
| MIEJSCE I DATA: | SIEDLCE, CZERWIEC 2025 |
| INWESTOR: | LOKALIZACJA: |
| Gmina Mokobody z siedzibą Plac Chreptowicza 25, 08-124 Mokobody | Dzielnica nr 173/2, Obręb Niwiski 142604_2.0012, Ul. Rynek 21, 08-124 Mokobody, gmina Mokobody |
| AUTOR PROJEKTU: | PODPIS: |
| mgr inż. Paweł Olszewski MAZ/0542/POOK/12 upr. do projektowania bez ograniczeń w spec. konstr.-budowlanej | |
| SPRAWDZAJĄCY: | PODPIS: |
| mgr inż. Jolanta Chojęta MAZ/0777/PWBKb/16 upr. do projektowania bez ograniczeń w spec. konstr.-budowlanej | |